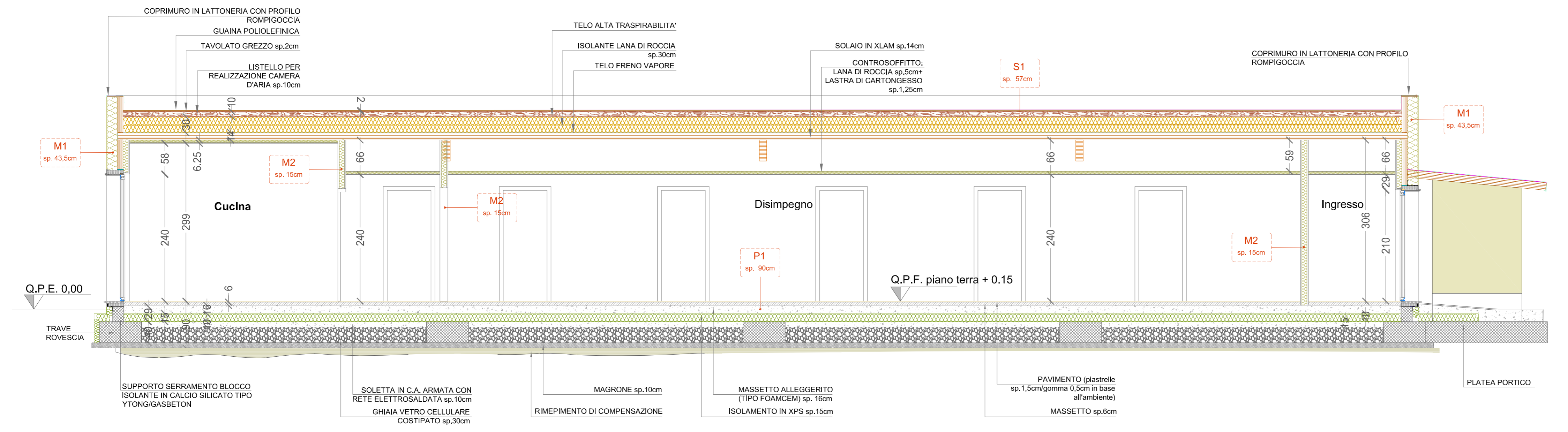
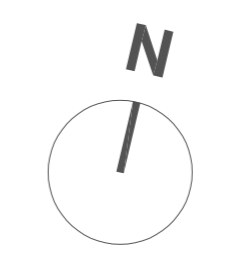
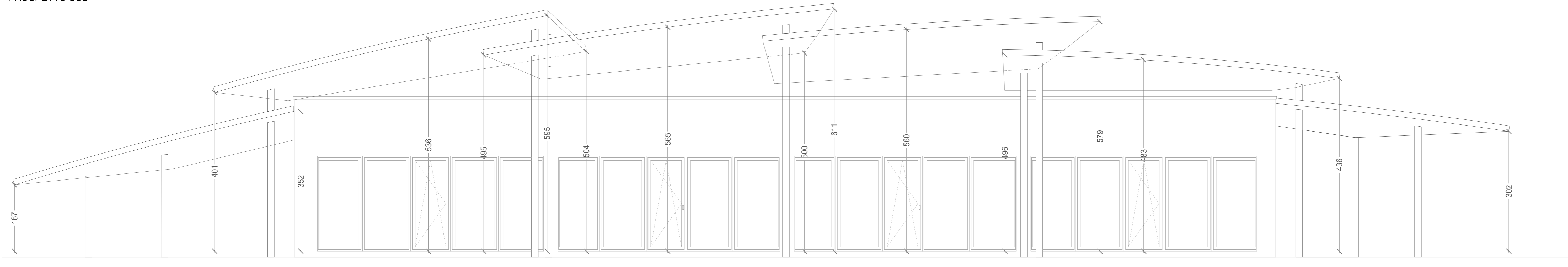


SEZIONE E



PROSPETTO SUD



PIANO NAZIONALE DI RIPRESA E RESILIENZA (PNRR) Missione 4 - Componente 1 - Investimento 1.1 - "Piano per asili nido e scuole dell'infanzia e servizi di educazione e cura per la prima infanzia"
 CUI 84503720157202200001
 CUP J35E22000290006

COMUNE DI COLTURANO
 Via Municipio 1
 20060 Colturano (MI)

SERVIZIO DI PROGETTAZIONE DEFINITIVA/ESECUTIVA COMPRENSIVO DI SONDAGGI, RILIEVI, MISURAZIONI E PICCHETTAZIONI E PREDISPOSIZIONE DI ELABORATI SPECIALISTICI E DI DETTAGLIO INERENTI AI SETTORI ENERGETICO, AMBIENTALE, ACUSTICO E STRUTTURALE, DIREZIONE LAVORI, E COLLAUDO

COSTRUZIONE NUOVO ASILO NIDO

Progettazione Definitiva/Esecutiva Generale e Coordinata e Direzione Lavori:
 Arch. Emilio Carella

Consulente specialista strutture in legno:

OGGETTO: **STATO DI PROGETTO PIANTA PIANO TERRA SEZIONE E PROSPETTO SUD**

Identificativo lavoro	File	Formato	Scala	Data		
4188/23/022	es-04a (1).dwg		1:50	MARZO 2023		
Rev.	Data	Descrizione	Disegnatore	Controllo	approvazione	n° Elaborato

ES-04A